

51 Jahre gemeinsam wandern

Wanderungen

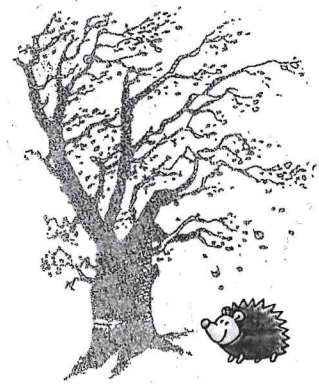
Der Volkshochschule Alt-Neuötting und Töging a. Inn e.V.

November 2025

Wanderleitung: Christa Madl, Tel. 08671- 85376

Georgenstrasse 52 c, 84503 Altötting

- jeden Dienstag -



**Den November muss man loben, keiner kann wie dieser toben,
keiner so verdrießlich sein und so ohne Sonnenschein!**

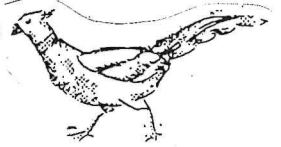
04.11.2025

Rundweg von Taubenbach nach Julbach und zurück.

(2521)

Mit Wfr. : Bernhard Wessely

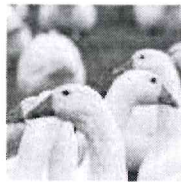
Treffpunkt.: 9.30 Uhr Am Sportplatz Taubenbach, >liegt vor der Ortseinfahrt auf der linken Seite <. (Navi: Au1, 84367 Reut-Taubenbach)



Von hier beginnen wir unsere Wanderung über Zoglau, Mückenöd und zum Schloßberg, wo wir bei schönem Wetter hoffentlich eine schöne Fernsicht genießen können, bevor wir uns in der Pizzeria Bella Sicilia in Julbach stärken können. Am Nachmittag führt uns der Weg nach Leimgrub, Egging und Taubenbach zu unserem Ausgangspunkt. Gehzeit.:

vorm. 2 – 2 ½ Std. nachm. ca. 1 ½ Std.

Wanderstöcke wären von vorteil.



Martinstag:

Bei fetter Gans und Saft der Reben
Lass den heil'gen Martin leben.

11.11.2025

Zum Antn – Essen nach Kiefering

(2522)

Mit Wfr.: Christa Madl

Treffpunkt.: 9.30 Uhr Freibad – Parkplatz Altötting.

Vom Parkplatz starten wir nach Kiefering zum „Gasthaus Kreuzpointner“ zur

Mittagseinkehr. **Statt einer Martini – Gans gibt es Ente mit Blaukraut und Knödl.**

Der Heimweg ist über die Osterwies.!!! **Wer mitwandert bitte bei Christa Madl melden wegen der Enten – Stückzahl (für die Wirtin)!!!.** Gehzeit.: vorm. 2 Std nachm. 1 ½ Std.



Liebe Wanderfreunde

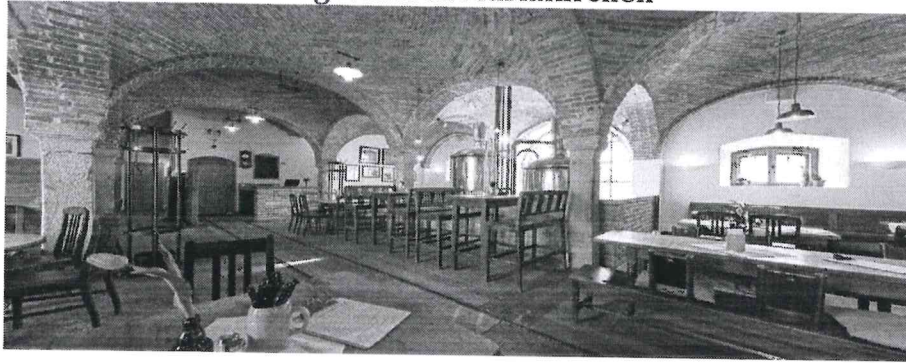
Das Gremium bittet Euch alle, dass bei unseren Wanderungen darauf geachtet wird, dass man die Gruppe nicht verliert und immer versucht den Blickkontakt zu halten. Es darf nicht sein, dass sich Teilnehmer der Wanderung ohne Abmeldung vom Wanderleiter von der Gruppe entfernen. Das Passiert natürlich leicht beim Sammeln von Äpfeln, Nüssen oder Pilzen. Es darf „**grundsätzlich**“ kein Obst oder ähnliches aus Gärten (Privatgelände) geholt werden, ausgenommen Fallobst oder Nüsse die „**auf den Wanderwegen**“ liegen.

Im Gremium sind: Christa Madl, Monika Wagenhuber, Doris Rozinski, Herbert Eiblmeier,

Sebastian Bichlmaier und Herbert Schreieder.



Bräugasthof in Mariakirchen



18.11.2025 Von Arnstorf nach Mariakirchen in Niederbayern
(2523)

Mit Wfr.: Doris Rozinski



Wir starten unsere Wanderung in Arnstorf am Busparkplatz und wandern durch eine Siedlung etwas bergauf zum Wanderweg, auf befestigter Straße. Weiter etwas hügelig, führt uns der Weg auf Feld, Wiesen- und Waldwegen nach Mariakirchen, wo wir uns unser Mittagessen im „**Bräugasthof**“ schmecken lassen. **Gasthaus öffnet extra für uns!** Gut gestärkt treten wir unseren Weg an, mit schönem Blick über das Kollbachtal, bis wir Arnstorf, unseren Ausgangspunkt am Busbahnhof wieder erreichen. Von dort fahren wir nach Schönau und bekommen dort Kaffee und Kuchen. Ca. 18.00 Uhr treten wir die Heimreise an. Gehzeiten vorm. Ca. 2 – 2 1/2 Std. nachm. ca. 2 Std.



Anmeldung erforderlich bei Christa Madl, Tel. 08671-85376
Abfahrt Bahnhof Altötting 8:00 Uhr, Friedhof Neuötting 8:10 Uhr

25.11.2025 Von Burghausen zur Heilbrünnl Kapelle in Wanghausen
(2524)

Mit Wfr.: Maria Schmidt und Ingrid Mautner

Treffunkt.: 9.30 Uhr Finanzamt Parkplatz, Tittmoningerstr. Bgh.



Vom Treffpunkt aus geht's über die neue Brücke runter zur Salzach. Von dort gehen wir den Dammweg entlang. Nach ca. 4.5 km erfolgt ein kurzer Böschungsanstieg durch den Weilhart Forst zur idyllisch gelegenen Kapelle. Bei einer kurzen Rast können wir die mystische Stimmung dieses Ortes genießen. Der Rückweg erfolgt durch den Auwald über Wanghausen mit Blick zur schönen Altstadt und der weltlängsten Burg. Für das Mittagessen sind in der **Taverne Hellas** Plätze reserviert. Am Nachmittag gehen wir eine Runde am Wöhrsee, über das Herzogbad zum Bergerhof und wieder zum Parkplatz. Gehzeit vorm. 2,5 - 3 Std. nachm. 45 min. mit insges. 46 hm.

