

Wanderungen
 Der Volkshochschule Alt-Neuötting und Töging a. Inn e.V.
Oktober 2021
 Wanderleitung: Christa Madl, Tel. 08671-85376
 Georgenstrasse 52 c, 84503 Altötting
 jeden Dienstag

=====

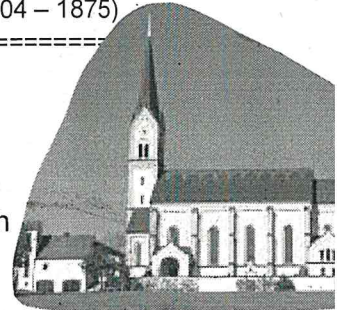
Im Nebel ruhet noch die Welt. Noch träumen Wald und Wiesen .
 Bald siehst du, wenn der Schleier fällt ,den blauen Himmel unverstellt,
 herbstkräftig die gedämpfte Welt in warmem Golde fließen. Eduard Mörike (1804 – 1875)

=====

05.10.2021
 (2313)
 mit Wfr. Uschi Binsteiner

Wanderung rund um Halsbach

Treffpunkt: 9.30 Uhr Parkplatz am Sportplatz in Halsbach
 (Einfahrt gegenüber vom Mitterwirt)



Am Vormittag wandern wir über Schmidhub, Schlieflhausen, Kronhub, Stockötzt und Thalhausen nach Halsbach zum Mitterwirt, der extra für uns öffnet. Die Nachmittagswanderung führt über Itsching (bei Föhn: Alpenblick) und Moosen zurück zum Ausgangspunkt.

Gehzeiten: am Vormittag ca. 2 Std., Nachmittag ca. 1 1/4 Std.

=====

12.10.2021
 (2314)
 mit Wfr. Margit Hintzer

Um Tittmoning



Treffpunkt: 9.30 Uhr Tittmoning, Parkplatz Wasservorstadt - kurz vor der Salzachbrücke rechts.

Wir wandern entlang der Ponlach zur Burg Tittmoning. Nach kurzer Rast im Burginnenhof gehen wir nach Froschham, auf dem Bienenlehrpfad nach Schmerbach und weiter zur Mittagseinkehr im **Sportheim-Restaurant "Salzach"**.

Der Wirt öffnet extra für uns!!!

Nachmittag´s wandern wir durch die Auen zurück zur Wasservorstadt.

Gehzeiten: vormittag´s 2 1/2 Stunden, nachmittag´s 1 Stunde.

=====

Ein wichtiger Hinweis:

Jeder Teilnehmer wandert auf eigenes Risiko mit. Er sollte seine Grenzen selbst erkennen. Der Wanderleiter bzw. die jeweiligen Wanderführer übernehmen keine Haftung bei evtl. Sach- oder Körperschäden.

Die Teilnahme an den einzelnen Wanderungen geschieht in Eigenverantwortung.

=====

!!! Das Gremium bittet, auf die 3G - Regelungen zu achten, besonders bei Busfahrten und bei Gaststättenbesuchen.

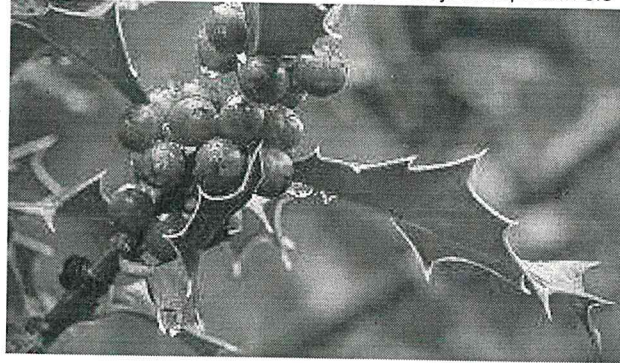
Wir bitten noch um Wandervorschläge für den 30.11.2021. Danke!





Stechpalme Baum des Jahres 2021

Die Europäische Stechpalme ist ein immergrüner, aufrechter, ein- oder auch mehrstämmiger, 1 bis 5 Meter hoher Strauch oder ein 10 bis 15 Meter hoher, dicht verzweigter Baum mit kegelförmiger Krone. Junge Zweige sind grün und dicht behaart, verkahlen jedoch, wenn sie älter werden.



19.10.2021

(2315)

mit Wfr. Brigitte Steinbach

Rund um Tann



Treffpunkt: 9:30 Uhr Rathaus am Marktplatz Tann

Vormittag gehen wir in ca. 2 1/2 Stunden den Tanner Höhenweg. Vom Marktplatz hoch nach Aiching, weiter nach Wolfgrub, Bildsberg und über Mauerwinkl wieder zurück zum Marktplatz. Mittagessen beim Grainerbräu (hätte eigentlich Ruhetag, öffnet extra für uns) Nachmittag in ca. 1 1/4 Std. am Tanner Bach entlang (Wanderstöcke empfehlenswert) dann hinauf zur Kümmernißkapelle. Über Eichhornseck zur Filiationkirche St. Leonhard weiter nach Hub und Berghausenweg zurück zum Ausgangspunkt



26.10.2021

(2316)

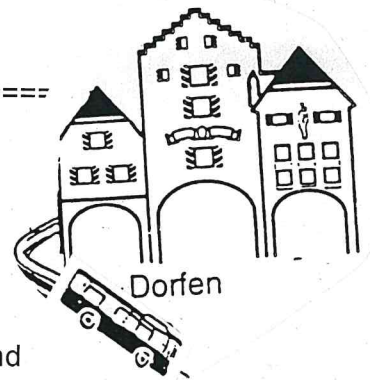
mit Wfr. Monika Wagenhuber

Busfahrt nach Dorfen ökumenischer Wanderweg

Start ist in Dorfen Bahnhof. Wir gehen durch die Stadt zur Pfarrkirche "Maria Dorfen".

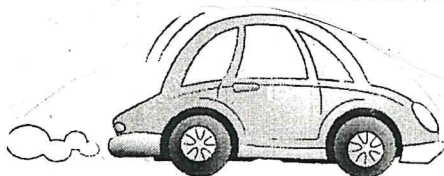
An der Isen entlang gehen wir über Oberdorfen zurück und machen einen Abstecher in den Skulpturenpark. Nach dem Mittagessen mit anschließender Stadtführung, fahren wir zum Kaffee trinken nach Aschau a. Inn zum "Moyer Hof".

Gehzeiten: ca. 2 1/2 bis 3 Std.



Anmeldungen unbedingt erforderlich: bei Christa Madl unter 08671-85376

Busabfahrtszeiten: Müllerbräu Neuötting 8.00 Uhr. Bahnhof-Altötting 8.15 Uhr



Das Gremium bittet: Fahrgemeinschaften zu bilden, da die Parkplätze, die von uns angefahren werden, nicht immer die Kapazität an Stellplätzen bietet !!!!!